

SS

ACROSS

N.02 - F/W 2023 → Outdoor & Wellness



◆ CÆSAR ◆
C E R A M I C H E

In & out experience	3
Aria nuova per l'outdoor design	7
Feed Your Vision	29
Feed Your Future	30
L'energia del wellness	33
Credits	48

→ Volgere lo sguardo all'esterno, in cerca di visioni proiettate verso una più avanzata cura del benessere.

È questa l'immagine che ispira la seconda uscita di **Across**, magazine che **Caesar** ha deciso di lanciare per alimentare nuove opportunità di confronto con la community dei designer, dei progettisti e di chiunque abbia a cuore la valorizzazione degli spazi architettonici.

In questo numero - rinnovando il format che mette in dialogo le nostre creazioni materiche con gli arredi di brand partner portatori della nostra stessa vision - il focus è sulle ambientazioni **outdoor** e i contesti **wellness**. Luoghi che spesso convivono in armoniche simbiosi, sempre più centrali per chi ambisca a un arricchimento della qualità della vita.

Un'ambizione che cerchiamo di alimentare nel migliore dei modi, anche grazie alle **nuove collezioni** ceramiche che abbiamo sviluppato per il 2023. **Iconica**, che attualizza il fascino senza tempo del travertino con un originale accento di stile. **Slab2**, elegante e contemporanea interpretazione del look Ardesia. **Portraits**, selezione di pietre europee dalla spiccata personalità. E **Anima Wonder**, rilettura di marmi, onici, agate e altre materie preziose dal grande impatto scenico.

Queste novità sono tra le principali protagoniste di questo numero, assieme ad altre proposte della nostra gamma caratterizzate dalla medesima versatilità di applicazione. Una qualità da sempre intrinseca nei nostri prodotti, che schiude la strada a una progettazione estremamente libera, sia proponendo abbinamenti tra differenti look, sia suggerendo accostamenti con altri elementi ed arredi, per costruire proposte di design ad elevato tasso di personalizzazione.

Sono proprio suggestioni di questa tipologia a scandire il ritmo delle pagine che seguono, nel solco di una vocazione che ci motiva con sempre maggiore convinzione ad agire su molteplici fronti per alimentare visioni orientate alla creazione di spazi nei quali assaporare appaganti sintesi tra **bellezza, comfort e funzionalità**.

Turning our gaze outwards, in search of visions projected towards more advanced wellness care.

This is the image that inspires the second issue of **Across**, a magazine that **Caesar** has decided to launch to nurture new opportunities for discussion with the community of designers, planners and anyone who cares about enhancing architectural spaces.

This issue renews the format that puts our material creations in dialogue with the furnishings of partner brands that share our vision; here, the focus is on **outdoor** settings and wellness contexts. Places that often coexist in harmonious symbiosis, increasingly central for those who aspire to an enrichment of the quality of life.

An ambition that we try to nurture in the best possible way, also thanks to the **new ceramic collections** we have developed for 2023. **Iconica**, modernising the timeless charm of travertine with an original style accent. **Slab2**, an elegant and contemporary interpretation of the slate look. **Portraits**, a selection of European stones with a strong personality. And **Anima Wonder**, a reinterpretation of marble, onyx, agate and other precious materials with great scenic impact.

These novelties are among the main protagonists of this issue, together with other proposals in our range characterised by the same versatility of application. A quality that has always been intrinsic to our products, which paves the way for extremely free design, either by proposing combinations between different looks, or by suggesting matches with other elements and furnishings, to build highly bespoke design proposals.

It is precisely suggestions of this kind that punctuate the rhythm of the following pages, in the wake of a vocation that motivates us with ever-increasing conviction to act on multiple fronts and nurture visions oriented towards the creation of spaces in which to savour satisfying syntheses of **beauty, comfort and functionality**.



In & out experience

→ Quando interno ed esterno si fondono in un'unica esperienza in & out. Nel segno del benessere totale

L'idea di vivere all'aperto è così diffusa che - sebbene sia già stata ampiamente dibattuta - è importante ribadire la sua inarrestabile crescita. E lo dimostra il debutto dei big dell'arredo, che proprio quest'anno al Salone del Mobile, hanno messo per la prima volta il "naso fuori casa".

E se è vero che ormai le differenze tra **outdoor** e **indoor** si sono così assottigliate da annullarsi, bisogna ammettere che il mondo della **ceramica** in questo è stato il vero pioniere.

È proprio grazie al gres che le stanze oggi non hanno "più pareti ma alberi" - per citare la celebre canzone di Gino Paoli, uno dei più famosi cantautori italiani - e sono in grado di dare continuità tra dentro e fuori con soluzioni sempre più competitive. Ma quello che si nota di più in questi ultimi anni è la ricerca di omogeneità tra gli spazi interni ed esterni della casa: un "**total look**", dove l'osmosi diventa la parola d'ordine del progettare.

Se un tempo ogni ambiente aveva il suo rivestimento distintivo, oggi si punta a una **continuità** visiva e concettuale dell'intera abitazione, che si estende anche agli spazi all'aperto, capaci di riflettere l'atmosfera e lo stile degli interni. Questa tendenza, guidata dalla tecnologia, offre piastrelle sottili, sostenibili ed esteticamente straordinarie, con diverse caratteristiche tecniche.

Perfette per qualsiasi spazio, queste lastre concentrano prestazioni incredibili in spessori ridotti. E se le finiture più di moda si ispirano alla natura, con rivestimenti capaci di regalare il fascino del legno e della pietra, è anche vero che la fantasia creativa ha saputo andare ben oltre la riproduzione di una vena del marmo Calacatta.

Un'esperienza che coinvolge ormai tutti i sensi - compreso il tatto, visto che le superfici sono sempre più piacevoli da toccare - perché promuove non solo il benessere, ma anche lo "**human flourishing**" (la "fioritura umana", che nella psicologia positiva rappresenta lo stato di benessere globale in cui una persona si sente in sintonia con se stessa e il suo ambiente), riscoprendo così il significato antico di parole come "felicitas" in latino, o "eudaimonia" in greco.

Semplicemente perché il mondo outdoor oggi sa parlare all'animo e non punta all'attimo, ma al pieno raggiungimento della cura di sé, dove l'armonia è stabile e costruita a misura d'uomo. E questo diventa ancor più chiaro quando si parla di area **wellness**, dove il corpo e l'anima si mettono a nudo, uno di fronte all'altro. Ed è qui che ancora una volta entra in gioco la ceramica, un materiale lungi dall'essere freddo, in grado di garantire la convergenza tra l'io interiore e quello esteriore.

La cura della progettazione diventa quindi, ancora una volta, la soluzione per stimolare il benessere, che oggi non ha più bisogno di sfarzo ma di pace interiore. Semplicità dunque, ma anche omogeneità cromatica, sono le chiavi per creare una stanza **cocoon**, un ambiente che "abbraccia" e fa sentire protetti.

Magari usando lo stratagemma della "scatola", che punta su una sola tinta o sull'accostamento di due colori vicini sulla scala cromatica dei neutri. Ma la cosa più importante è che tutto deve essere pensato in 3D, in modo che ogni cosa sia coordinata, soffitto compreso.

La continuità diventa la strategia anche per gli **arredi** fissi, come panche, nicchie e bordi piscina, magari usando la complicità di texture diverse, o pose differenti, per muovere la luce in modo interessante.



Una soluzione progettuale che diventa alla portata di tutti grazie alla versatilità del formato cm 120 x 278 delle lastre in porcellanato, uno strumento duttile, perché offre infinite possibilità di utilizzo per rivestimenti e arredi.

Un'abilità spaziale che offre sfide intriganti per chi cerca di infondere carattere e personalità a a qualunque spazio. Dentro e fuori.

Patrizia Piccinini redazione Pambianco Design

When indoor and outdoor merge into a single in&out experience. In the name of total well-being.

The idea of outdoor living is so widespread that - although it has already been widely discussed - it is important to reiterate its unstoppable growth. And this was demonstrated by the début of the furniture bigwigs, who put their "noses out of doors" for the first time at this year's Salone del Mobile. And while it is true that by now the differences between **outdoor** and **indoor** have almost faded, it must be admitted that the world of **ceramics** has been the real pioneer in this. It is thanks to stoneware that rooms today no longer have "walls but trees" - to quote the famous song by Gino Paoli, one of the most famous Italian singer-songwriters - and are able to give continuity between indoor and outdoor with increasingly competitive solutions. But what is most noticeable in recent years is the search for homogeneity between indoor and outdoor spaces of

the home: a "**total look**", where osmosis becomes the watchword of design. Whereas in the past, each room had its own distinctive cladding, today the focus is on a visual and conceptual **continuity** of the entire home, which also extends to the outdoor spaces, reflecting the atmosphere and style of the interior. This technology-driven trend offers thin, sustainable and aesthetically stunning tiles with different technical characteristics. Perfect for any space, these slabs concentrate incredible performance in reduced thicknesses. And if the trendiest finishes are inspired by nature, with claddings capable of providing the charm of wood and stone, it is also true that the creative imagination has been able to go far beyond the reproduction of a vein of Calacatta marble. An experience that now involves all the senses - including touch, since surfaces are increasingly pleasant to touch - because it promotes not only well-being, but also "**human flourishing**" (which in positive psycho-

logy represents the state of global well-being in which a person feels in tune with themselves and their environment), thus rediscovering the ancient meaning of words such as "felicitas" in Latin, or "eudaimonia" in Greek. Simply because the outdoor world today knows how to speak to the soul and does not aim at the moment, but at the full achievement of self-care, where harmony is stable and built on a human scale. And this becomes even clearer when it comes to the **wellness** area, where body and soul are laid bare, facing each other. And this is where ceramics once again comes into play: a material that is far from cold, capable of ensuring the convergence of the inner and outer selves. Careful design therefore becomes, once again, the solution to stimulate well-being, which today no longer needs glitz but inner peacefulness. Simplicity, therefore, but also colour homogeneity, are the keys to creating a **cocoon** room, an environment that "embraces" and makes you feel

protected. Perhaps by using the "box" stratagem, which focuses on a single hue or the combination of two neighbouring colours on the neutral colour scale. But the most important thing is that everything must be thought of in 3D, so that everything is coordinated, including the ceiling. Continuity also becomes the strategy for fixed **furnishings**, such as benches, niches and pool sides, perhaps using the complicity of different textures, or different installation patterns, to move the light in an interesting way. A design solution that becomes within everyone's reach thanks to the versatility of the 120x278 cm size of the porcelain stoneware slabs, a ductile tool as it offers infinite possibilities of use for claddings and furnishings. A spatial skill that offers intriguing challenges for those seeking to infuse any space with character and personality. In&out.

Patrizia Piccinini edited by Pambianco Design



Aria nuova per l'outdoor design

Fresh air for outdoor design

→ La dimensione outdoor è uno degli ambiti più fecondi per promuovere una cultura del benessere consapevole e matura.

Questo pensiero è da sempre centrale nella nostra filosofia produttiva, e si concretizza in particolare nella linea **Aextra 20**, composta da un'ampia scelta di look e colori, declinati in molteplici formati, e completati da un'articolata gamma di pezzi speciali. Materiali che attingono alle impareggiabili qualità del **gres porcellanato** per intervenire in **piscine, giardini** e numerose altre ambientazioni **outdoor**, ottenendo il bilanciamento ideale tra resistenza, praticità e massima attenzione ai dettagli, anche dando vita ad affascinanti effetti di **continuità in & out**.

Questa vocazione alla completezza e alla versatilità si traduce anche in una spiccata potenzialità combinatoria con **arredi dall'eccellente fattura**, alimentando visioni di **outdoor design** che aspirano a dare massimo valore alla qualità della vita.

The outdoor dimension is one of the most fruitful areas for promoting a conscious and mature wellness culture.

This thought has always been central to our production philosophy, and is particularly evident in the **Aextra20** line, consisting of a wide choice of looks and colours, in a variety of sizes, and complemented by a wide range of special pieces. Materials that draw on the unparalleled qualities of **porcelain stoneware** for use in **swimming pools, gardens** and many other **outdoor** settings, achieving the ideal balance between strength, practicality and the utmost attention to detail, even creating fascinating **in&out continuity** effects.

This vocation for completeness and versatility also translates into a marked potential for combination with **furniture** of excellent workmanship, fuelling visions of **outdoor design** that aspire to give maximum value to the quality of life.

Il suggestivo effetto pietra delle superfici, utilizzato per rivestire anche gli elementi di raccordo, si combina armonicamente a raffinati elementi di design.
The striking stone effect of the surfaces, also used to clad the connecting elements, is harmoniously matched with refined design elements.

Pavimento: Portraits Erice 60x120 Aextra20 RT, Xsolid 30x120, Xstep 30x120, AextraBlock 120x30x15.

Sedia: Ditre Italia 356 Outdoor Chair.

Tavolini: Ditre Italia pillar outdoor p10jtgc2.

Divano due posti: EMU Tami Bambù, **Poltrona:** EMU Tami Bambù, **Tavolino:** EMU Tami, **Lampada:** Luceplan Fila.





Un'oasi di relax domestico: alchimia di suggestioni ispirate al cemento, al legno, al marmo e al metallo, perfettamente calata nella cornice circostante.

An oasis of domestic relaxation: an alchemy of suggestions inspired by concrete, wood, marble and metal, perfectly set in its surroundings.

Pavimento: Cocoon Ease 30x120 Aextra20 RT.

Rivestimento: Prima Concrete 80x80 Aextra20 RT.

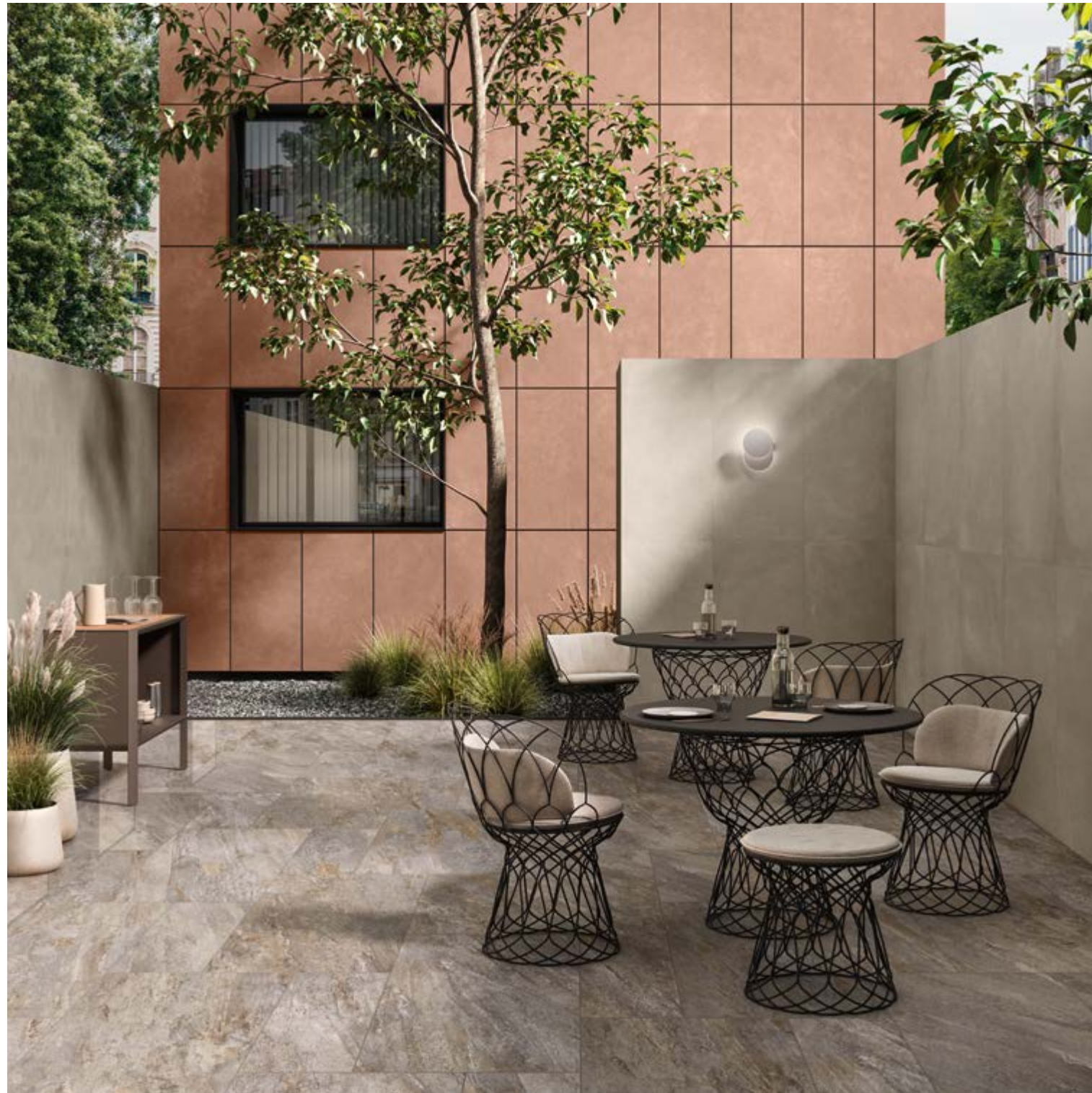
Piano tavolo: Anima Wonder Glacier 120x278 Lucidato RT.

Tavolo: EMU Terramare. **Poltroncina:** Terramare.



Una sinfonia urbana scandita da look, colori e armonici contrasti tra la linearità delle superfici e la sinuosa essenzialità degli elementi di design.
An urban symphony marked by looks, colours and harmonious contrasts between the linearity of surfaces and the sinuous essentiality of design elements.

Pavimento: Quartz Essence Wild Aextra Modular Design, modulo 1.
Rivestimento: Prima Ecrú 60x120 Soft RT, Join Spice 60x120 Soft RT.
Mobile: EMU Camaleon. **Sedia:** EMU Re-Trouvé.
Pouf: EMU Re-Trouvé. **Tavolo:** EMU Re-Trouvé. **Lampada:** Lodes Puzzle.



Anima Wonder

The amazing elegance of nature

Discover more







Portraits

Tales of emotions

Discover more



Fall Winter 2023



Outdoor Inspiration



Un outdoor living che si fa paesaggio abitativo, risultato di una sapiente osmosi tra linguaggio progettuale e respiro della natura. *Outdoor living that becomes a living landscape, the result of a skilful osmosis between design language and the breath of nature.*
Pavimento: Slab2 Ash 80x80 Aextra20 RT.
Rivestimento: Slab2 Ash 30x60 Matt RT R10 B.
Sedia: EMU Twins. **Tavolo:** EMU Shine.
Lampada: Luceplan Nui e Nui Mini.





Outdoor inspiration

Sobrietà dei materiali e ricercatezza delle finiture convivono in un'ambientazione che amplifica il valore della continuità in&out.
Understated materials and refined finishes coexist in a setting that amplifies the value of in&out continuity.
Pavimento: Iconica Classico Verso 60x120 Aextra20 RT.
Rivestimento: Cocoon Ease 20x120 Matt RT.
Poltrona: Ditre Italia Nathy. **Divano:** Frag Wilton. **Lampada:** Luceplan Illian, Lodes Puzzle outdoor.





Outdoor Inspiration

Lo studio accurato delle superfici, dei particolari e degli abbinamenti genera un design "spontaneo" che restituisce tutto il sapore della vita outdoor.
The careful study of surfaces, details and combinations generates a "spontaneous" design that restores all the flavour of outdoor life. **Pavimento:** Portraits Brera 80x80 Aextra20 RT.
Rivestimento outdoor: EMU Emily. **Lettino:** EMU Shine.
Tavolino: EMU Shine. **Lampada:** Luceplan Ecran.
Colonna doccia: Quadro Levo.



Feed Your Vision

→ L'innovazione nasce sempre da una visione. E quanto più essa è ampia, perché in grado di abbracciare molteplici aspetti, tanto più lo diventa la portata dell'innovazione.

Per questo dedichiamo la massima attenzione a tutti gli aspetti di fondamentale importanza per dare alimento alle tue visioni progettuali.

Dall'utilizzo di una materia straordinariamente performante e duttile come il **gres porcellanato**, all'offerta di una gamma **prodotti** estremamente varia e completa, fino alla fornitura di **servizi, soluzioni e competenze** avanzate, pensati per soddisfare appieno le tue esigenze.

È un impegno appassionato e a 360°, che passa anche da strumenti come il **magazine** che stai leggendo. Impegno che, giorno dopo giorno, trasformiamo in azioni concrete. Per fare in modo che tuo **design** sia sempre più sostenibile, efficace ed emozionante.

Innovation always stems from a vision. And the broader it is, because it encompasses multiple aspects, the greater the scope of innovation becomes. That is why we devote the utmost attention to all aspects of fundamental importance in feeding your design visions.

From the use of an extraordinarily high-performance and ductile material such as **porcelain stoneware**, to the offer of an extremely varied and complete product range, to the provision of advanced **services, solutions and expertise** designed to fully meet your needs.

It is a passionate and all-round commitment, which also comes through tools such as the **magazine** you are reading. Day after day, we turn this commitment into concrete actions. So that your **design** is more and more sustainable, effective and exciting.

Feed Your Future

→ Dal 1988, anno della nostra fondazione, la sostenibilità ispira il nostro operato, e si riflette in soluzioni che permettono ai clienti di fare scelte consapevoli e pienamente responsabili.

Un sistema di **certificazioni** completo e all'avanguardia sancisce il nostro impegno nella produzione di ceramiche di eccellenza, estremamente durevoli e riciclabili al 100%, attraverso processi improntati alla **sostenibilità** e alla **circularità**. Per farlo puntiamo su investimenti costanti per ridurre consumi, scarti ed emissioni, tra cui la prossima implementazione di un **sistema fotovoltaico** in azienda per la generazione di energia pulita e rinnovabile, e ideiamo continuamente nuovi prodotti e soluzioni ad avanzata vocazione **green**.

Tra questi, l'innovativa proposta di integrare **moduli fotovoltaici** anche nelle **facciate ventilate**. È un nostro nuovo contributo al paradigma della buona edilizia sostenibile, per dare concretezza a visioni progettuali lungimiranti e rispettose dell'ambiente.

Since our foundation in 1988, sustainability has been inspiring our work and is reflected in solutions that enable customers to make conscious and fully responsible choices.

A comprehensive, state-of-the-art **certification** system enshrines our commitment to producing ceramics of excellence, extremely durable and 100% recyclable, through processes geared towards **sustainability** and **circularity**. To do this, we focus on constant investments to reduce consumption, waste and emissions, including the upcoming implementation of a **photovoltaic system** in the company for the generation of clean, renewable energy, and we continually devise new products and solutions with an advanced **green** vocation.

Among them, the innovative proposal of integrating **photovoltaic modules** even in **ventilated façades**. This is our new contribution to the paradigm of good sustainable building, to give concrete form to forward-looking and environment-friendly design visions.



Discover more

L'energia del wellness

The energy of wellness



→ Prendersi un momento di respiro, per ritrovarsi e ristabilire il proprio equilibrio interiore.

La progettazione degli spazi dedicati al **wellness** non può prescindere da questi capisaldi, e necessita di materiali che permettano di dare loro piena concretizzazione. Per questo dedichiamo la massima attenzione allo sviluppo di superfici e pezzi speciali che facciano da solida base compositiva per realizzare angoli di **relax** dall'elevato impatto sensoriale.

Luoghi in cui la qualità, la sicurezza e l'estrema resilienza di materiali contraddistinti da una raffinatezza estetica estremamente curata, si sublimano in vibrazioni di **energia** positiva. Per il corpo e per la mente.

È per dare sostanza a queste visioni progettuali che abbiamo realizzato le nostre soluzioni, suggerendo anche abbinamenti con altri elementi e creazioni di design, affinché il tuo pensiero progettuale possa trovare il massimo grado di compimento e valorizzazione del **benessere**.

Taking a moment to breathe, to find yourself and restore your inner balance.

The design of **wellness** spaces cannot disregard these cornerstones and needs materials that allow them to be fully realised. That is why we devote the greatest attention to the development of surfaces and trims to be used as a solid compositional basis for creating **relaxation** corners with a high sensory impact.

Places where the quality, safety and extreme resilience of materials characterised by extremely refined aesthetics are sublimated into positive **energy** vibes. For your body and mind.

We have realised our solutions to implement these design visions, also suggesting combinations with other elements and design creations, so that your planning can find the highest degree of fulfilment and enhancement of **well-being**.



La combinazione tra i look pietra e legno crea un ambiente wellness dal carattere avvolgente ed estremamente confortevole.
The combination of the stone and wood look creates a wellness area with a cosy and extremely comfortable character.
Pavimento: Key_Mood Cotton 60x120 Grip RT, Cocoon Joy 20x120 Grip RT.
Rivestimento: Key_Mood Cotton 60x120 Soft RT e Stripes RT.
Erogatore: Quadro BV007. **Miscelatori:** Quadro Valvola02.
Applique: Lodes Volum.



Wellness Inspiration

Slab 2

Beyond time and style

Discover more



L'effetto pietra a pavimento trova un prezioso accattivante elemento di contrasto nelle pareti contraddistinte da un prezioso accento cromatico, in una sala relax che trasmette intense sensazioni di benessere.

The stone effect on the floor finds a valuable contrasting element in the walls marked by a precious colour accent, in a relaxation room that conveys intense feelings of well-being.

Pavimento: Portraits Newport 60x120 Grip RT.

Rivestimento: Anima Wonder Ocean 120x278 Lucidato RT.

Lettimi e tavolini: Ditre Italia Nell, Sanders Air, Lucia.

Lampade: Luceplan Lita.





Wellness Inspiration



L'eleganza dell'ardesia e del legno si sposa agli elementi naturali, ai tessuti e ai metalli in uno Spa concepita come un prezioso angolo di rigenerazione.
The elegance of slate and wood is combined with natural elements, textiles and metals in a spa devised as a precious corner of regeneration.
Pavimento: Slab2 Khaki 60x120 Aextra20 RT.
Tavolo: EMU Yard. Divano e poltroncine: EMU Twins.





Il fascino senza tempo del travertino si riverbera in un'ambientazione total look dal grande appeal sensoriale.

The timeless charm of travertine is reflected in a total look setting with great sensory appeal.

Pavimento: Iconica Silver Verso 60x120 Grip RT.

Rivestimento: Iconica Navona Verso Straight 60x120 RT, Navona Contro 60x120 Matt RT R10 B.

Rivestimento volumi: Iconica Navona Verso 120x278 Matt RT.

Lavabo: Rexa O_O. **Miscelatore:** Quadro Ottavo.





Iconica

Contemporary perspectives

Discover more



Credits

Credits

Il progetto Across vede la collaborazione tra **Caesar** e alcune **eccellenze del design italiano**, specializzate in diversi settori dell'**arredamento** e portatrici della nostra stessa visione finalizzata a supportare architetti, designer e consumatori finali nella realizzazione di progetti che ambiscono alla valorizzazione degli spazi architettonici.

Per la realizzazione di questo numero, le nostre **superfici in gres porcellanato** propongono nuove e avanzate sintesi tra bellezza e funzionalità dialogando con creazioni dei seguenti brand: **Ditre Italia, EMU, Frag, Lodes, Luceplan, Rexa, Quadrodesign.**

The Across project sees the collaboration between **Caesar** and a number of **Italian design top players**, specialised in different **furnishing** sectors and bearers of the same vision as ours, aimed at supporting architects, designers and end consumers in the realisation of projects that aim at enhancing architectural spaces.

For this issue, our **porcelain stoneware surfaces** propose new and advanced syntheses of beauty and functionality, dialoguing with creations from the following brands: **Ditre Italia, EMU, Frag, Lodes, Luceplan, Rexa, Quadrodesign.**

DITRE
ITALIA

Frag
dal 1921

LODES

LUCE
PLAN

Q **QUA**
DRO

REXA

emu



Le grandi lastre in gres porcellanato Caesar per arredo e interior design: idee e potenzialità tutte da scoprire

Caesar extra large porcelain stoneware slabs for furniture and interior design: ideas and possibilities that are waiting to be discovered

OLOS
WITH
BY CERAMICHE • CAESAR • NAMITE

SS

ACROS

© Ceramiche Caesar S.p.A. September 2023
È vietata la riproduzione, anche parziale, dell'opera in tutte le sue forme.
Reproduction of this printed catalogue, even partially, is prohibited.

◆ CÆSAR ◆
C E R A M I C H E

Ceramiche Caesar S.p.A.
Via Canaletto, 49
41042 Spezzano di Fiorano - Modena - Italy
Tel. +39 0536 817111
Fax +39 0536 817298 - 817300

caesar.it